

会場MAP

千葉 JPF ドームってどんなところ？

国際規格に準拠した
1周250mの木製バンクを有する屋内型競輪場です。
最大傾斜は42.6°！自転車競技大会だけでなく、
自転車イベントを行なっている多目的施設です。

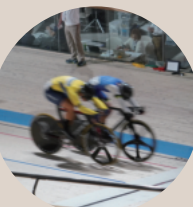
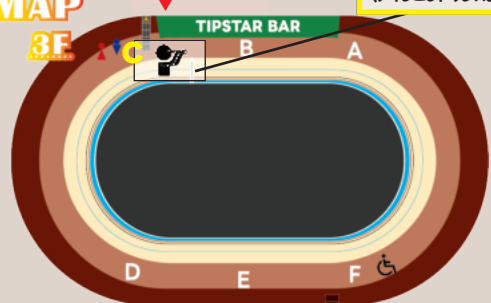


ドリンクショップ

千葉JPFドームの入口に最も近い
ドリンク&フードショップ。
種類豊富なドリンクやフードを
販売しています。



MAP
3F



観戦・見学エリア

最もスピードが上がるゴール前に、皆さまご案内！
選手の持ち味を活かした戦術と走りに注目！！
白熱したゴールの瞬間を見逃すな！
(メインエントランスより階段を上って、3階ヘスタンド席へ)

イベント情報更新中！ SNS をフォローしよう！

公式ホームページ



Instagram



X(Twitter)



バンクレース 練習会 丸わかりブック

バンクレースってなに？

自転車競技は、全部で8競技あります。
その1つ「トラック競技」の中で、
選手が集団で走る種目を言います。



タイムスケジュール

本日の種目

ルールを知って、選手たちを応援しよう！

12:00	開場
12:30~13:05	練習時間①
 13:10	短距離種目 スプリント対戦①
13:25	インターバル
P 13:40	中距離種目 ポイントレース①
14:00	インターバル
 14:20	短距離種目 スプリント対戦②
14:35	インターバル
P 14:50	中距離種目 ポイントレース②
15:10	インターバル
 15:30	短距離種目 スプリント対戦③
15:45~16:30	練習時間②
17:00	退館

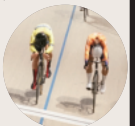
※参加人数やエントリー状況により、実施種目やスケジュールが変更となる場合がございます。



◀◀◀エントリーリストはこちら

ポイントレース

決められた距離に設けられたポイント周回でポイントを獲得し、合計ポイントを競う、中長距離種目です。
単に速さを競うだけでなく、いつ動くかという「戦略」と、何度もダッシュできる「スタミナ」の両方が試されます！



ポイントの獲得方法 **P**

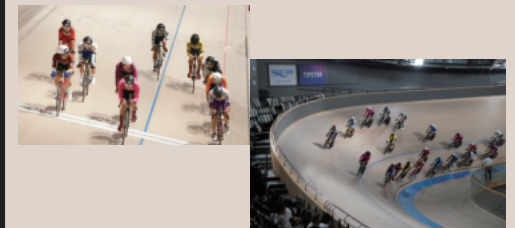
10周に1回のポイント周回の通過順位でポイントゲット！

- 1位：5ポイント
- 2位：3ポイント
- 3位：2ポイント
- 4位：1ポイント

★ゴールでは、ポイントが2倍に！
なんと！集団を抜け出して、1周リード(ラップ)すると、+20ポイント！
逆に集団から遅れると、-20ポイントに...

ココが見どころ

ポイント周回でポイントを獲得するか、ラップを狙うか... 選手たちの戦略に注目！！



スプリント対戦

通常は1対1で行なわれ、3周で勝負を競う短距離種目です。
選手の力とテクニックがぶつかり合い、ゴール前では爆発的なスプリントで勝負が決まります！
一瞬で勝負が決まる緊張感と、迫力満点のスピードが醍醐味！



ルールと流れ

本来は、予選の200mタイムトライアルと本戦のスプリント対戦を行ないます。
今回は本戦のみ実施。1周250mのトラックを3周し、先にゴールした選手が先着！
トーナメント形式で行なわれ、準々決勝までは1本勝負、準決勝からは3本勝負のうち、2本先取で勝敗が決ります！

ココが見どころ

そんな斜面で止まるの!? 突然のスピードアップ!?
独特な緊張感と選手同士の駆け引きに注目！！

