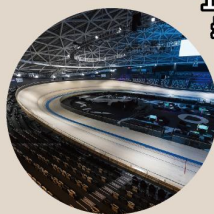


会場MAP

千葉 JPF ドームってどんなところ？

国際規格に準拠した
1周250mの木製バンクを有する屋内型競輪場です。
最大傾斜は42.6°！自転車競技大会だけでなく、
自転車イベントを行なっている多目的施設です。



観戦・見学エリア ㊦㊦

最もスピードが上がるゴール前に、皆さまご案内！
選手の持ち味を活かした戦術と走りに注目！！
白熱したゴールの瞬間を見逃すな！
(サブエントランスより階段を上って、3階のスタンド席へ)



イベント情報更新中！ SNS をフォローしよう！

公式ホームページ



Instagram



X(Twitter)



千葉 JPF ドーム 練習会
バンクレース
&
記録会
TRACK RACE
丸わかりブック

バンクレースってなに？

自転車競技は、全部で8競技あります。
その1つ「トラック競技」の中で、
選手が集団で走る種目を言います。



タイムスケジュール

本日の種目

ルールを知って、選手たちを応援しよう！

18:30	開場
18:30 ~ 18:50	練習時間①
 19:00	短距離種目 ケイリン①
19:15	インターバル
 19:30	中距離種目 エリミネーション①
19:50	インターバル
 20:05	短距離種目 ケイリン②
20:20	インターバル
 20:35	中距離種目 エリミネーション②
20:55	タイム計測
21:30	競技終了
21:30	退館

※参加人数やエントリー状況により、実施種目やスケジュールが変更となる場合がございます。

エリミネーション

2周ごとに最後尾の選手が脱落し、最後の一人になるまで走り続けるサバイバルレース！
生き残りをかけた激しい位置取りと、頻りに訪れるスプリント勝負に目が離せない！



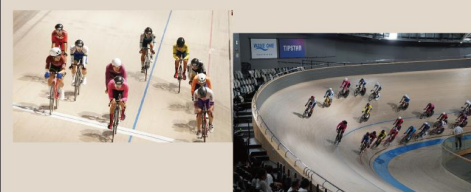
ルールと流れ

2周ごとにゴールラインを最後に通過した選手が脱落になります。判定基準は自転車の後輪後端！
徐々に人数が減らされ、残り2名になった時点でスプリント対決！
ゴールラインに先着した選手が勝利！

集団走行中も、ゴールライン通過後も気が抜けません...！

ココが見どころ

選手同士が接触する場面も...!?
生き残りをかけた位置取り争いに注目！！



ケイリン

時速 70km に達する猛スピードの中で、どの選手が一番先にゴールするかを競う、短距離種目です。
日本生まれの超ハイスピードバトル！世界でも大人気の種目です！



レースの流れ

全6周のうち、最初の3周はペーサーが、選手の前を風よけとなって走ります。この時、選手はペーサーを追い抜いてはいけません。
ラスト3周になるとペーサーが離脱し、レーススタート！ゴールに向けて一気に加速し、最後は時速70kmに！

ココが見どころ

最後の数メートルで順位が入れ替わることも...
瞬き厳禁です！！

